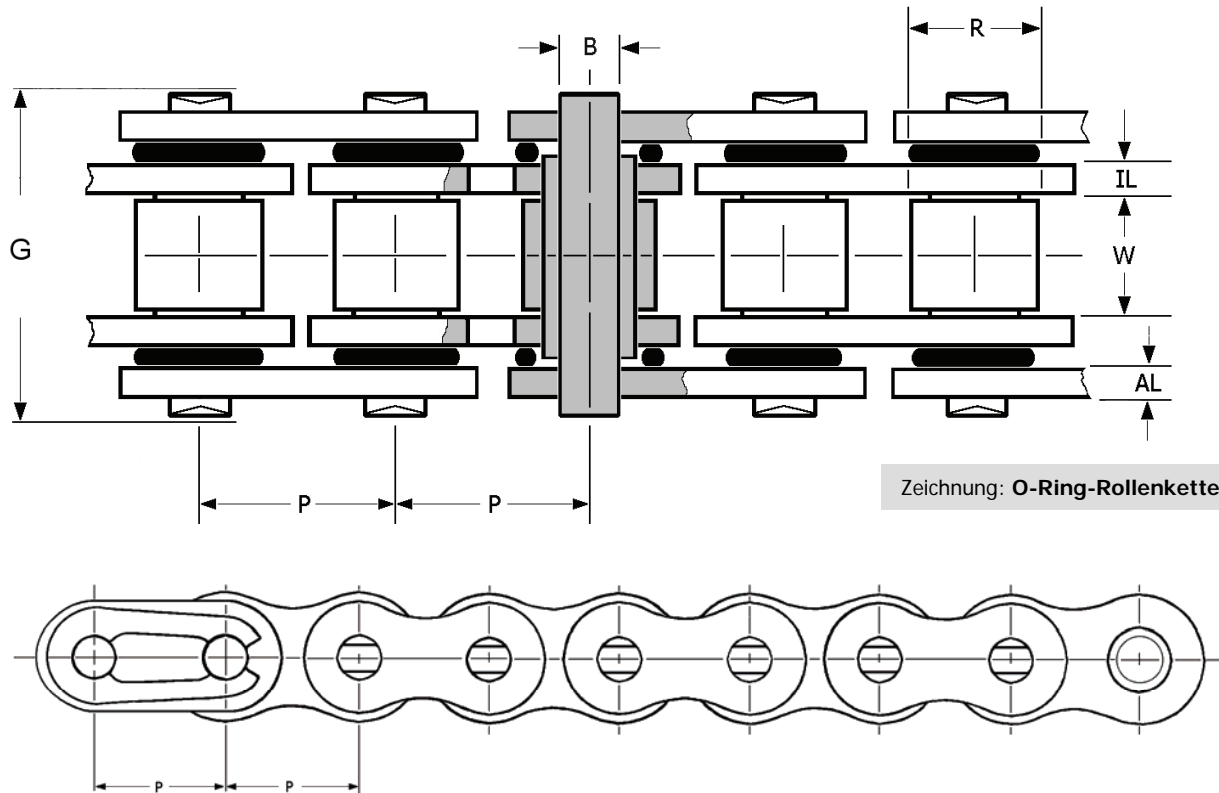


Nachfolgend haben wir – **nach Kettengrößen aufsteigend** – die bei uns derzeit verfügbaren Motorrad-Sekundär-Antriebsketten mit deren Abmessungen gelistet. Die detaillierten Informationen sollen Ihnen helfen, eine unbekannte Kette (ggf. auch ein unbekanntes Ritzel oder Kettenrad) einzuordnen.

Wir geben sowohl die gebräuchliche japanische Größen-Kurzbezeichnung (z.B. 415) als auch die international gültige Größenbezeichnung (1/2" x 3/16") an. Ebenfalls finden Sie alle spezifischen Angaben und die exakten Masse zu der jeweiligen Kette.



Zeichnung: O-Ring-Rollenkette

### Die Angaben:

- ▶ Bezeichnung
- ▶ Ausführung
- ▶ Bauart/Typ
- ▶ Laschenfarbe
- ▶ Zugfestigkeit
- ▶ Ermüdungsfreiheit
- ▶ R Ø
- ▶ IL
- ▶ P
- ▶ Gewicht
- ▶ B Ø
- ▶ AL
- ▶ Hülse
- ▶ W
- ▶ G
- ▶ Vernietung
- ▶ Kettenschloss-Typ
- ▶ Art.-Nr.:

Verkaufsbezeichnung der Kette

Qualitätsmerkmal: Standard, verstärkt, extra verstärkt, super verstärkt, ultra verstärkt, ultra stark

Qualitätsmerkmal: Nicht gedichtet • O-Ring • Quadra-X-Ring

Farbe der Aussenlasche: Standard • Silber • Gold – oder in farbiger Ausführung (9 Farben)

Qualitätsmerkmal: Angaben in kg

Ein theoretischer Vergleichswert, bezogen auf eine Kette mit dem Faktor 100 (Standard)

Durchmesser der Rollen in mm

Stärke / Dicke der Innenlasche in mm

Nietbolzenabstand in mm

Gewicht in kg je 100 Glieder

Durchmesser der Nietbolzen in mm

Stärke / Dicke der Aussenlasche in mm

Fertigungsverfahren der Hülse: gerollt (einfache Fertigung) / gezogen (aufwändige Fertigung)

Innenweite der Kette in mm

Gesamtbreite der Kette (über den Bolzen gemessen) in mm

Ausführung der Vernietung: 2-fach • 4-fach (aufwändiger)

Das im Lieferumfang enthaltene sowie ggf. die zusätzlich verfügbaren Kettenschlösser

Hier finden Sie die jeweiligen Artikel-Nummern der Kette und des/der Kettenschloss/Kettenschlösser

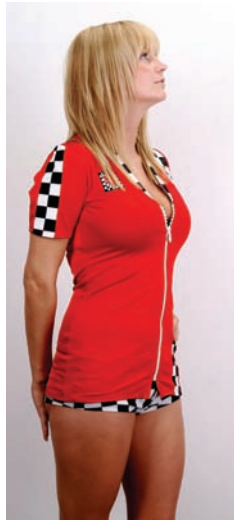
**Beachten Sie bitte die hier genannten Hinweise und speziellen Produkt-Besonderheiten.**

◀ bei Text in Zeile

# Sekundär-Antriebsketten

## Technische-Daten

### Allgemeine Größen und Grundmasse der Sekundär-Antriebsketten



Kettengröße	Nietbolzenabstand		W = innere Weite		Rollendurchmesser mm	Breite Ritzel/Kettenrad mm
	Inch	mm	Inch	mm		
<b>415</b>	1/2	12,70	3/16	4,68	7,75 – 7,77	~ 4,5
<b>420</b>	1/2	12,70	1/4	6,25	7,75 – 7,77	~ 5,9 – 6,1
<b>428</b>	1/2	12,70	5/16	7,85	8,51	~ 7,1 – 7,3
<b>520</b>	5/8	15,875	1/4	6,25	10,16	~ 5,8 – 6,1
<b>525</b>	5/8	15,875	5/16	7,85	10,16	~ 7,1 – 7,3
<b>530 = 50</b>	5/8	15,875	3/8	9,40	10,16 – 10,30	~ 8,7 – 9,2
<b>532</b>	5/8	15,875	3/8	9,40	11,11	~ 8,7 – 9,2
<b>630</b>	3/4	19,05	3/8	9,40	11,91	~ 9,0 – 9,2
<b>632</b>	3/4	19,05	3/8	9,40	12,70	~ 9,0 – 9,2

Umrechnung: 1 " (Inch/Zoll) = 0,0254 m / = 2,54 cm / = 25,4 mm

### Die technischen Daten der verfügbaren **ENUMA**® Sekundär-Antriebsketten

#### **415** Kettenteilung 1/2" x 3/16"

Bezeichnung	Ausführung	Bauart/Typ	Laschenfarbe	Zugfestigkeit	Ermüdungsfreiheit	Art.-Nr.:
<b>415 H</b>	verstärkt	nicht gedichtet	standard	1.900 kg	Faktor 120	<b>014 –</b>
R Ø	7,77 mm	IL	1,5 mm	P	12,70 mm	Gewicht 0,64 kg
B Ø	3,96 mm	AL	1,5 mm	Kettenschloss-Typ	▶ Clip	im Lieferumfang <b>120-014</b>
Hülseart	gezogen	W	4,68 mm	▶ Niet	im Lieferumfang <b>121-014</b>	
Vernietung	4-fach	G	13,1 mm	▶ Schraub	nicht erhältlich	—
Hinweise / spezielle Produkt-Besonderheiten:				Vorteil ! 2 x Kettenschlösser (Clip + Niet) im Lieferumfang enthalten !		

Bezeichnung	Ausführung	Bauart/Typ	Laschenfarbe	Zugfestigkeit	Ermüdungsfreiheit	Art.-Nr.:
<b>415 SDHR</b>	extra verstärkt	nicht gedichtet	gold	2.400 kg	Faktor 200	<b>032 –</b>
R Ø	7,77 mm	IL	1,5 mm	P	12,70 mm	Gewicht 0,68 kg
B Ø	3,96 mm	AL	1,5 mm	Kettenschloss-Typ	▶ Clip	im Lieferumfang <b>120-032</b>
Hülseart	gezogen	W	4,68 mm	▶ Niet	zusätzlich bestellbar <b>121-032</b>	
Vernietung	2-fach	G	13,2 mm	▶ Schraub	nicht erhältlich	—
Hinweise / spezielle Produkt-Besonderheiten:				Leichtlauf-Rennkette		

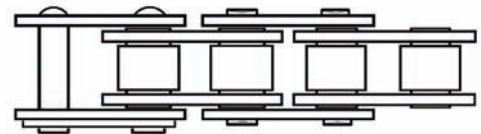
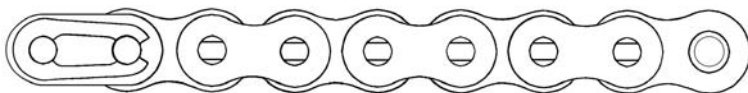
# Sekundär-Antriebsketten

## Technische-Daten

### 420 Kettenteilung 1/2" x 1/4"

Bezeichnung	Ausführung	Bauart/Typ	Laschenfarbe	Zugfestigkeit	Ermüdungsfreiheit	Art.-Nr.:
<b>420 H</b>	verstärkt	nicht gedichtet	standard	2.100 kg	Faktor 120	015 -
R Ø	7,77 mm	IL 1,8 mm	P 12,70 mm	Gewicht	0,88 kg	
B Ø	3,96 mm	AL 1,8 mm	Kettenschloss-Typ	▶ Clip	im Lieferumfang	120-015
Hülseart	gezogen	W 6,25 mm		▶ Niet	im Lieferumfang	121-015
Vernietung	4-fach	G 16,0 mm		▶ Schraub	nicht erhältlich	—
Hinweise / spezielle Produkt-Besonderheiten: <b>Vorteil ! 2 x Kettenschlösser (Clip + Niet) im Lieferumfang enthalten !</b>						

Bezeichnung	Ausführung	Bauart/Typ	Laschenfarbe	Zugfestigkeit	Ermüdungsfreiheit	Art.-Nr.:
<b>420 HO</b>	verstärkt	O-Ring	standard	2.100 kg	Faktor 600	016 -
R Ø	7,77 mm	IL 1,8 mm	P 12,70 mm	Gewicht	0,96 kg	
B Ø	3,96 mm	AL 1,8 mm	Kettenschloss-Typ	▶ Clip	im Lieferumfang	120-016
Hülseart	gezogen	W 6,25 mm		▶ Niet	im Lieferumfang	121-016
Vernietung	4-fach	G 18,7 mm		▶ Schraub	nicht erhältlich	—
Hinweise / spezielle Produkt-Besonderheiten: —						



### 428 Kettenteilung 1/2" x 5/16"

Bezeichnung	Ausführung	Bauart/Typ	Laschenfarbe	Zugfestigkeit	Ermüdungsfreiheit	Art.-Nr.:
<b>428 H</b>	verstärkt	nicht gedichtet	standard	2.500 kg	Faktor 140	017 -
R Ø	8,51 mm	IL 2,0 mm	P 12,70 mm	Gewicht	1.00 kg	
B Ø	4,45 mm	AL 2,0 mm	Kettenschloss-Typ	▶ Clip	im Lieferumfang	120-017
Hülseart	gezogen	W 7,85 mm		▶ Niet	im Lieferumfang	121-017
Vernietung	4-fach	G 18,9 mm		▶ Schraub	nicht erhältlich	—
Hinweise / spezielle Produkt-Besonderheiten: <b>Vorteil ! 2 x Kettenschlösser (Clip + Niet) im Lieferumfang enthalten !</b>						

Bezeichnung	Ausführung	Bauart/Typ	Laschenfarbe	Zugfestigkeit	Ermüdungsfreiheit	Art.-Nr.:
<b>428 HO</b>	verstärkt	O-Ring	standard	2.100 kg	Faktor 600	018 -
R Ø	8,51 mm	IL 2,2 mm	P 12,70 mm	Gewicht	1.10 kg	
B Ø	4,45 mm	AL 2,2 mm	Kettenschloss-Typ	▶ Clip	im Lieferumfang	120-018
Hülseart	gezogen	W 7,85 mm		▶ Niet	im Lieferumfang	121-018
Vernietung	4-fach	G 23,0 mm		▶ Schraub	nicht erhältlich	—
Hinweise / spezielle Produkt-Besonderheiten: <b>Vorteil ! 2 x Kettenschlösser (Clip + Niet) im Lieferumfang enthalten !</b>						

# Sekundär-Antriebsketten

## Technische-Daten

Bezeichnung	Ausführung	Bauart/Typ	Laschenfarbe	Zugfestigkeit	Ermüdungsfreiheit	Art.-Nr.:
<b>428 SROZ</b>	<b>extra verstärkt</b>	<b>O-Ring</b>	<b>standard</b>	<b>2.500 kg</b>	<b>Faktor 800</b>	<b>149 –</b>
R Ø	8,51 mm	IL	1,8 mm	P	12,70 mm	Gewicht 1.03 kg
B Ø	4,50 mm	AL	1,8 mm	<b>Kettenschloss-Typ</b>		▶ Clip <b>zusätzlich bestellbar</b> <b>120-149</b>
Hülseart	gezogen	W	7,85 mm	▶ Niet <b>im Lieferumfang</b>		<b>121-149</b>
Vernietung	4-fach	G	28,5 mm	▶ Schraub <b>nicht erhältlich</b>		—
Hinweise / spezielle Produkt-Besonderheiten: —						



## 520 Kettenteilung 5/8" x 1/4"

Bezeichnung	Ausführung	Bauart/Typ	Laschenfarbe	Zugfestigkeit	Ermüdungsfreiheit	Art.-Nr.:
<b>520 H</b>	<b>verstärkt</b>	<b>nicht gedichtet</b>	<b>standard</b>	<b>3.500 kg</b>	<b>Faktor 120</b>	<b>019 –</b>
R Ø	10,16 mm	IL	2,4 mm	P	15,875 mm	Gewicht 1.53 kg
B Ø	5,08 mm	AL	2,4 mm	<b>Kettenschloss-Typ</b>		▶ Clip <b>im Lieferumfang</b> <b>120-019</b>
Hülseart	gezogen	W	6,25 mm	▶ Niet <b>im Lieferumfang</b>		<b>121-019</b>
Vernietung	4-fach	G	19,15 mm	▶ Schraub <b>nicht erhältlich</b>		—
Hinweise / spezielle Produkt-Besonderheiten: <b>Vorteil ! 2 x Kettenschlösser (Clip + Niet) im Lieferumfang enthalten !</b>						

Bezeichnung	Ausführung	Bauart/Typ	Laschenfarbe	Zugfestigkeit	Ermüdungsfreiheit	Art.-Nr.:
<b>520 MRD6</b>	<b>verstärkt</b>	<b>nicht gedichtet</b>	<b>standard</b>	<b>3.900 kg</b>	<b>Faktor 400</b>	<b>138 –</b>
R Ø	10,16 mm	IL	2,0 mm	P	15,875 mm	Gewicht 1.52 kg
B Ø	5,24 mm	AL	2,0 mm	<b>Kettenschloss-Typ</b>		▶ Clip <b>im Lieferumfang</b> <b>120-138</b>
Hülseart	gezogen	W	6,25 mm	▶ Niet <b>zusätzlich bestellbar</b>		<b>121-138</b>
Vernietung	4-fach	G	17,5 mm	▶ Schraub <b>nicht erhältlich</b>		—
Hinweise / spezielle Produkt-Besonderheiten: <b>Leichtlauf-Rennkette bis max. 70 PS</b>						

Bezeichnung	Ausführung	Bauart/Typ	Laschenfarbe	Zugfestigkeit	Ermüdungsfreiheit	Art.-Nr.:
<b>520 O</b>	<b>verstärkt</b>	<b>O-Ring</b>	<b>standard</b>	<b>3.500 kg</b>	<b>Faktor 600</b>	<b>020 –</b>
R Ø	10,16 mm	IL	2,0 mm	P	15,875 mm	Gewicht 1.50 kg
B Ø	5,24 mm	AL	2,0 mm	<b>Kettenschloss-Typ</b>		▶ Clip <b>im Lieferumfang</b> <b>120-020</b>
Hülseart	gezogen	W	6,25 mm	▶ Niet <b>im Lieferumfang</b>		<b>121-020</b>
Vernietung	4-fach	G	20,6 mm	▶ Schraub <b>nicht erhältlich</b>		—
Hinweise / spezielle Produkt-Besonderheiten: <b>Vorteil ! 2 x Kettenschlösser (Clip + Niet) im Lieferumfang enthalten !</b>						

# Sekundär-Antriebsketten

## Technische-Daten

Bezeichnung	Ausführung	Bauart/Typ	Laschenfarbe	Zugfestigkeit	Ermüdungsfreiheit	Art.-Nr.:
<b>520 SRO5</b>	<b>verstärkt</b>	<b>O-Ring</b>	<b>standard</b>	<b>3.600 kg</b>	<b>Faktor 800</b>	<b>025 –</b>
R Ø	10,16 mm	IL	2,0 mm	P	15,875 mm	Gewicht 1.59 kg
B Ø	5,24 mm	AL	2,0 mm	<b>Kettenschloss-Typ</b>	▶ Clip	im Lieferumfang <b>120-025</b>
Hülsenart	gezogen	W	6,25 mm	▶ Niet	<b>zusätzlich bestellbar</b>	<b>121-025</b>
Vernietung	4-fach	G	20,5 mm	▶ Schraub	<b>zusätzlich bestellbar</b>	<b>122-025</b>
Hinweise / spezielle Produkt-Besonderheiten:			<b>Spacer im Lieferumfang enthalten !</b>			

Bezeichnung	Ausführung	Bauart/Typ	Laschenfarbe	Zugfestigkeit	Ermüdungsfreiheit	Art.-Nr.:
<b>520 SROZ</b>	<b>extra verstärkt</b>	<b>O-Ring</b>	<b>standard</b>	<b>4.000 kg</b>	<b>Faktor 800</b>	<b>145 –</b>
R Ø	10,16 mm	IL	2,2 mm	P	15,875 mm	Gewicht 1.68 kg
B Ø	5,38 mm	AL	2,2 mm	<b>Kettenschloss-Typ</b>	▶ Clip	im Lieferumfang <b>120-145</b>
Hülsenart	gezogen	W	6,25 mm	▶ Niet	<b>zusätzlich bestellbar</b>	<b>121-145</b>
Vernietung	4-fach	G	21,5 mm	▶ Schraub	<b>zusätzlich bestellbar</b>	<b>122-145</b>
Hinweise / spezielle Produkt-Besonderheiten:			<b>Innenlasche gelocht, Spacer im Lieferumfang enthalten</b>			

Bezeichnung	Ausführung	Bauart/Typ	Laschenfarbe	Zugfestigkeit	Ermüdungsfreiheit	Art.-Nr.:
<b>520 SRX</b>	<b>super verstärkt</b>	<b>Quadra-X-Ring</b>	<b>standard</b>	<b>4.000 kg</b>	<b>Faktor 1200</b>	<b>052 –</b>
<b>520 SRX GO</b>	▲	▲	<b>gold</b>	▲	▲	<b>058 –</b>
<b>520 SRX CH</b>	▲	▲	<b>chrom</b>	▲	▲	<b>059 –</b>
<b>520 SRX RO</b>	▲	▲	<b>rot</b>	▲	▲	<b>060 –</b>
<b>520 SRX BL</b>	▲	▲	<b>blau</b>	▲	▲	<b>061 –</b>
<b>520 SRX GR</b>	▲	▲	<b>grün</b>	▲	▲	<b>062 –</b>
<b>520 SRX VI</b>	▲	▲	<b>violett</b>	▲	▲	<b>063 –</b>
<b>520 SRX OR</b>	▲	▲	<b>orange</b>	▲	▲	<b>033 –</b>
<b>520 SRX GE</b>	▲	▲	<b>gelb</b>	▲	▲	<b>034 –</b>
<b>520 SRX SW</b>	▲	▲	<b>schwarz</b>	▲	▲	<b>027 –</b>
<b>520 SRX WE</b>	▲	▲	<b>weiss</b>	▲	▲	<b>007 –</b>
R Ø	10,16 mm	IL	2,2 mm	P	15,875 mm	Gewicht 1.68 kg
B Ø	5,38 mm	AL	2,2 mm	<b>Kettenschloss-Typ</b>	▶ Clip	<b>zusätzlich bestellbar *1</b> <b>120-052</b>
Hülsenart	gezogen	W	6,25 mm	▶ Clip	<b>zusätzlich bestellbar *2</b> <b>120-058</b>	
Vernietung	4-fach	G	21,5 mm	▶ Niet	im Lieferumfang <b>121-052</b>	
				▶ Niet	im Lieferumfang bei GO <b>121-058</b>	
				▶ Niet	im Lieferumfang bei CH <b>121-059</b>	
				▶ Niet	im Lieferumfang bei RO <b>121-060</b>	
				▶ Niet	im Lieferumfang bei BL <b>121-061</b>	
				▶ Niet	im Lieferumfang bei GR <b>121-062</b>	
				▶ Niet	im Lieferumfang bei VI <b>121-063</b>	
				▶ Niet	im Lieferumfang bei OR <b>121-033</b>	
				▶ Niet	im Lieferumfang bei GE <b>121-034</b>	
				▶ Niet	im Lieferumfang bei SW <b>121-027</b>	
				▶ Niet	im Lieferumfang bei WE <b>121-007</b>	
				▶ Schraub	<b>zusätzlich bestellbar *1</b> <b>122-052</b>	
				▶ Schraub	<b>zusätzlich bestellbar *2</b> <b>122-058</b>	
Hinweise / spezielle Produkt-Besonderheiten:			<b>Innenlasche gelocht u. vernickelt, Spacer im Lieferumfang enthalten</b>			



Kettenschloss Farbe: \*1 = standard / \*2 = gold (wahlweise verwendbar)

# Sekundär-Antriebsketten

## Technische-Daten

Bezeichnung	Ausführung	Bauart/Typ	Laschenfarbe	Zugfestigkeit	Ermüdungsfreiheit	Art.-Nr.:	
<b>520 RXO</b>	<b>super verstärkt</b>	<b>Quadra-X-Ring</b>	<b>gold</b>	<b>4.150 kg</b>	<b>Faktor 1100</b>	<b>094 –</b>	
R Ø	10,16 mm	IL	2,0 mm	P	15,875 mm	Gewicht 1.62 kg	
B Ø	5,38 mm	AL	2,0 mm	<b>Kettenschloss-Typ</b>	▶ Clip	<b>nicht erhältlich</b>	—
Hülseart	gezogen	W	6,25 mm	▶ Niet	<b>im Lieferumfang</b>	<b>121-094</b>	
Vernietung	4-fach	G	20,5 mm	▶ Schraub	<b>nicht erhältlich</b>	—	
<b>Hinweise / spezielle Produkt-Besonderheiten:</b>				<b>extra leichte Rennkette, Innenlasche gelocht, mit ZST-Technik Spacer im Lieferumfang enthalten</b>			

Bezeichnung	Ausführung	Bauart/Typ	Laschenfarbe	Zugfestigkeit	Ermüdungsfreiheit	Art.-Nr.:	
<b>520 UVX-L</b>	<b>ultra verstärkt</b>	<b>Quadra-X-Ring</b>	<b>gold</b>	<b>4.400 kg</b>	<b>Faktor 1200</b>	<b>146 –</b>	
R Ø	10,30 mm	IL	2,2 mm	P	15,875 mm	Gewicht 1.87 kg	
B Ø	5,38 mm	AL	2,2 mm	<b>Kettenschloss-Typ</b>	▶ Clip	<b>zusätzlich bestellbar</b>	<b>120-146</b>
Hülseart	gezogen	W	6,25 mm	▶ Niet	<b>im Lieferumfang</b>	<b>121-146</b>	
Vernietung	4-fach	G	21,5 mm	▶ Schraub	<b>zusätzlich bestellbar</b>	<b>122-146</b>	
<b>Hinweise / spezielle Produkt-Besonderheiten:</b>				<b>Innenlasche gelocht, mit ZST-Technik, Spacer im Lieferumfang enthalten</b>			

Bezeichnung	Ausführung	Bauart/Typ	Laschenfarbe	Zugfestigkeit	Ermüdungsfreiheit	Art.-Nr.:	
<b>520 ZZZ</b>	<b>ultra stark</b>	<b>Quadra-X-Ring</b>	<b>gold</b>	<b>4.600 kg</b>	<b>Faktor 1700</b>	<b>030 –</b>	
<b>520 ZZZ</b>	▲	▲	<b>silber</b>	▲	▲	<b>010 –</b>	
R Ø	10,30 mm	IL	2,2 mm	P	15,875 mm	Gewicht 1.80 kg	
B Ø	5,38 mm	AL	2,4 mm	<b>Kettenschloss-Typ</b>	▶ Niet	<b>im Lieferumfang</b>	gold <b>121-030</b>
Hülseart	gezogen	W	6,25 mm	▶ Niet	<b>im Lieferumfang</b>	silber <b>121-010</b>	
Vernietung	4-fach	G	21,5 mm	▶ Schraub	<b>nicht erhältlich</b>	—	
<b>Hinweise / spezielle Produkt-Besonderheiten:</b>				<b>Unsere Beste !! Innenlasche gelocht, mit ZST-Technik, Spacer im Lieferumfang enthalten</b>			



### ENUMA® ZZZ

Die revolutionäre Antriebskette für höchste Beanspruchung dank neuartiger Außenlaschen-Kontur.

Speziell für die heutigen Hochleistungs-Motorräder

#### Unsere Beste!

- Mega stark ...
- Ultra Leichtgewicht ...
- Null-Längung-Technologie ...

Erhältlich in den gängigen Teilungen 520 – 525 – 530  
Die empfohlene Alternative als Ersatz herkömmlicher Ketten. Maximale Funktionalität und Zuverlässigkeit.

# Sekundär-Antriebsketten

## Technische-Daten

### 525 Kettenteilung 5/8" x 5/16"

Bezeichnung	Ausführung	Bauart/Typ	Laschenfarbe	Zugfestigkeit	Ermüdungsfreiheit	Art.-Nr.:
<b>525</b>	—	nicht gedichtet	standard	3.500 kg	Faktor 100	106 –
R Ø	10,16 mm	IL 2,0 mm	P 15,875 mm	Gewicht	1.55 kg	
B Ø	5,08 mm	AL 2,0 mm	Kettenschloss-Typ	▶ Clip	im Lieferumfang	120-106
Hülseart	gerollt	W 7,85 mm		▶ Niet	zusätzlich bestellbar	121-106
Vernietung	2-fach	G 18,9 mm		▶ Schraub	nicht erhältlich	—
Hinweise / spezielle Produkt-Besonderheiten: —						

Bezeichnung	Ausführung	Bauart/Typ	Laschenfarbe	Zugfestigkeit	Ermüdungsfreiheit	Art.-Nr.:
<b>525 H</b>	verstärkt	nicht gedichtet	standard	3.500 kg	Faktor 120	021 –
R Ø	10,16 mm	IL 2,4 mm	P 15,875 mm	Gewicht	1.59 kg	
B Ø	5,08 mm	AL 2,4 mm	Kettenschloss-Typ	▶ Clip	im Lieferumfang	120-021
Hülseart	gezogen	W 7,85 mm		▶ Niet	im Lieferumfang	121-021
Vernietung	4-fach	G 20,9 mm		▶ Schraub	nicht erhältlich	—
Hinweise / spezielle Produkt-Besonderheiten: —						

Bezeichnung	Ausführung	Bauart/Typ	Laschenfarbe	Zugfestigkeit	Ermüdungsfreiheit	Art.-Nr.:
<b>525 O</b>	verstärkt	O-Ring	standard	3.500 kg	Faktor 600	022 –
R Ø	10,16 mm	IL 2,0 mm	P 15,875 mm	Gewicht	1.56 kg	
B Ø	5,24 mm	AL 2,0 mm	Kettenschloss-Typ	▶ Clip	im Lieferumfang	120-022
Hülseart	gezogen	W 7,85 mm		▶ Niet	im Lieferumfang	121-022
Vernietung	4-fach	G 22,5 mm		▶ Schraub	nicht erhältlich	—
Hinweise / spezielle Produkt-Besonderheiten: —						

Bezeichnung	Ausführung	Bauart/Typ	Laschenfarbe	Zugfestigkeit	Ermüdungsfreiheit	Art.-Nr.:
<b>525 SROZ</b>	extra verstärkt	O-Ring	standard	4.000 kg	Faktor 800	047 –
R Ø	10,20 mm	IL 2,2 mm	P 15,875 mm	Gewicht	1.78 kg	
B Ø	5,38 mm	AL 2,2 mm	Kettenschloss-Typ	▶ Clip	zusätzlich bestellbar	120-051
Hülseart	gezogen	W 7,85 mm		▶ Niet	im Lieferumfang	121-051
Vernietung	4-fach	G 23,0 mm		▶ Schraub	zusätzlich bestellbar	122-051
Hinweise / spezielle Produkt-Besonderheiten: Innenlasche gelocht, Spacer im Lieferumfang enthalten						



# Sekundär-Antriebsketten

## Technische-Daten

Bezeichnung	Ausführung	Bauart/Typ	Laschenfarbe	Zugfestigkeit	Ermüdungsfreiheit	Art.-Nr.:
<b>525 SRX</b>	super verstärkt	Quadra-X-Ring	standard	4.000 kg	Faktor 1200	051 –
<b>525 SRX GO</b>	▲	▲	gold	▲	▲	069 –
<b>525 SRX CH</b>	▲	▲	chrom	▲	▲	068 –
<b>525 SRX RO</b>	▲	▲	rot	▲	▲	064 –
<b>525 SRX BL</b>	▲	▲	blau	▲	▲	065 –
<b>525 SRX GR</b>	▲	▲	grün	▲	▲	066 –
<b>525 SRX VI</b>	▲	▲	violett	▲	▲	067 –
<b>525 SRX OR</b>	▲	▲	orange	▲	▲	035 –
<b>525 SRX GE</b>	▲	▲	gelb	▲	▲	036 –
<b>525 SRX SW</b>	▲	▲	schwarz	▲	▲	028 –
<b>525 SRX WE</b>	▲	▲	weiss	▲	▲	008 –

R Ø	10,20 mm	IL	2,2 mm	P	15,875 mm	Gewicht	1.78 kg
B Ø	5,38 mm	AL	2,2 mm	Kettenschloss-Typ		▶ Clip	zusätzlich bestellbar *1
Hülseart	gezogen	W	7,85 mm			▶ Clip	zusätzlich bestellbar *2
Vernietung	4-fach	G	23,0 mm			▶ Niet	im Lieferumfang



▶ Niet	im Lieferumfang	121-051
▶ Niet	im Lieferumfang bei GO	121-069
▶ Niet	im Lieferumfang bei CH	121-068
▶ Niet	im Lieferumfang bei RO	121-064
▶ Niet	im Lieferumfang bei BL	121-065
▶ Niet	im Lieferumfang bei GR	121-066
▶ Niet	im Lieferumfang bei VI	121-067
▶ Niet	im Lieferumfang bei OR	121-035
▶ Niet	im Lieferumfang bei GE	121-036
▶ Niet	im Lieferumfang bei SW	121-028
▶ Niet	im Lieferumfang bei WE	121-008
▶ Schraub	zusätzlich bestellbar *1	122-051
▶ Schraub	zusätzlich bestellbar *2	122-069

Hinweise / spezielle Produkt-Besonderheiten:

**Innenlasche gelocht u. vernickelt, Spacer im Lieferumfang enthalten**

Kettenschloss Farbe: \*1 = standard / \*2 = gold (wahlweise verwendbar)

Zur farbigen Kette auch das passende Kettenrad, denn  
**bunt gefällt und macht sexy!**



Bezeichnung	Ausführung	Bauart/Typ	Laschenfarbe	Zugfestigkeit	Ermüdungsfreiheit	Art.-Nr.:	
<b>525 UVX</b>	ultra verstärkt	Quadra-X-Ring	gold	4.800 kg	Faktor 1200	039 –	
R Ø	10,30 mm	IL	2,4 mm	P	15,875 mm	Gewicht	2.05 kg
B Ø	5,38 mm	AL	2,4 mm	Kettenschloss-Typ		▶ Clip	zusätzlich bestellbar
Hülseart	gezogen	W	7,85 mm			▶ Niet	im Lieferumfang
Vernietung	4-fach	G	23,8 mm			▶ Schraub	zusätzlich bestellbar

Hinweise / spezielle Produkt-Besonderheiten:

**Innenlasche gelocht, Spacer im Lieferumfang enthalten, ZST-Technik**

# Sekundär-Antriebsketten

## Technische-Daten

Bezeichnung	Ausführung	Bauart/Typ	Laschenfarbe	Zugfestigkeit	Ermüdungsfreiheit	Art.-Nr.:		
<b>525 ZZZ</b>	<b>ultra stark</b>	<b>Quadra-X-Ring</b>	<b>gold</b>	<b>4.900 kg</b>	<b>Faktor 1700</b>	<b>031 -</b>		
<b>525 ZZZ</b>	<b>▲</b>	<b>▲</b>	<b>silber</b>	<b>▲</b>	<b>▲</b>	<b>011 -</b>		
R Ø	10,30 mm	IL	2,4 mm	P	15,875 mm	Gewicht	2.05 kg	
B Ø	5,38 mm	AL	2,6 mm	<b>Kettenschloss-Typ</b>	▶ Niet	im Lieferumfang	gold	<b>121-031</b>
Hülseart	gezogen	W	7,85 mm		▶ Niet	im Lieferumfang	silber	<b>121-011</b>
Vernietung	4-fach	G	23,6 mm		▶ Schraub	nicht erhältlich		—

Hinweise / spezielle Produkt-Besonderheiten:

**Unsere Beste !!**

**Innenlasche gelocht, mit ZST-Technik, Spacer im Lieferumfang enthalten**



### 530 Kettenteilung 5/8" x 3/8"

Bezeichnung	Ausführung	Bauart/Typ	Laschenfarbe	Zugfestigkeit	Ermüdungsfreiheit	Art.-Nr.:		
<b>50 (= 530)</b>	—	<b>nicht gedichtet</b>	<b>standard</b>	<b>3.300 kg</b>	<b>Faktor 100</b>	<b>109 -</b>		
R Ø	10,16 mm	IL	2,0 mm	P	15,875 mm	Gewicht	1.67 kg	
B Ø	5,08 mm	AL	2,0 mm	<b>Kettenschloss-Typ</b>	▶ Clip	im Lieferumfang		<b>120-109</b>
Hülseart	gerollt	W	9,40 mm		▶ Niet	zusätzlich bestellbar		<b>121-109</b>
Vernietung	2-fach	G	20,5 mm		▶ Schraub	nicht erhältlich		—

Hinweise / spezielle Produkt-Besonderheiten:

Bezeichnung	Ausführung	Bauart/Typ	Laschenfarbe	Zugfestigkeit	Ermüdungsfreiheit	Art.-Nr.:		
<b>530 H</b>	<b>verstärkt</b>	<b>nicht gedichtet</b>	<b>standard</b>	<b>3.500 kg</b>	<b>Faktor 120</b>	<b>023 -</b>		
R Ø	10,16 mm	IL	2,4 mm	P	15,875 mm	Gewicht	1.83 kg	
B Ø	5,08 mm	AL	2,4 mm	<b>Kettenschloss-Typ</b>	▶ Clip	im Lieferumfang		<b>120-023</b>
Hülseart	gezogen	W	9,40 mm		▶ Niet	im Lieferumfang		<b>121-023</b>
Vernietung	4-fach	G	22,5 mm		▶ Schraub	nicht erhältlich		—

Hinweise / spezielle Produkt-Besonderheiten:

**Vorteil ! 2 x Kettenschlösser (Clip + Niet) im Lieferumfang enthalten !**

Bezeichnung	Ausführung	Bauart/Typ	Laschenfarbe	Zugfestigkeit	Ermüdungsfreiheit	Art.-Nr.:		
<b>50 SR (= 530)</b>	<b>verstärkt</b>	<b>nicht gedichtet</b>	<b>standard</b>	<b>3.800 kg</b>	<b>Faktor 130</b>	<b>108 -</b>		
R Ø	10,16 mm	IL	2,0 mm	P	15,875 mm	Gewicht	1.69 kg	
B Ø	5,08 mm	AL	2,0 mm	<b>Kettenschloss-Typ</b>	▶ Clip	im Lieferumfang		<b>120-108</b>
Hülseart	gezogen	W	9,40 mm		▶ Niet	zusätzlich bestellbar		<b>121-108</b>
Vernietung	2-fach	G	21,3 mm		▶ Schraub	nicht erhältlich		—

Hinweise / spezielle Produkt-Besonderheiten:

**ABVERKAUF wegen Modellwechsel: Nur noch Restbestände verfügbar !**

# Sekundär-Antriebsketten

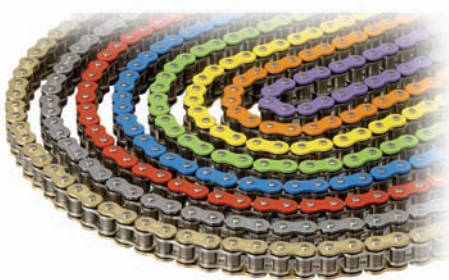
## Technische-Daten

Bezeichnung	Ausführung	Bauart/Typ	Laschenfarbe	Zugfestigkeit	Ermüdungsfreiheit	Art.-Nr.:
<b>530 O</b>	<b>verstärkt</b>	<b>O-Ring</b>	<b>standard</b>	<b>3.500 kg</b>	<b>Faktor 600</b>	<b>024 -</b>
R Ø	10,16 mm	IL	2,0 mm	P	15,875 mm	Gewicht 1,77 kg
B Ø	5,24 mm	AL	2,0 mm	<b>Kettenschloss-Typ</b>	▶ Clip	im Lieferumfang <b>120-024</b>
Hülseart	gezogen	W	9,40 mm	▶ Niet	im Lieferumfang <b>121-024</b>	
Vernietung	4-fach	G	23,8 mm	▶ Schraub	nicht erhältlich <b>—</b>	
Hinweise / spezielle Produkt-Besonderheiten:			<b>Vorteil ! 2 x Kettenschlösser (Clip + Niet) im Lieferumfang enthalten !</b>			

Bezeichnung	Ausführung	Bauart/Typ	Laschenfarbe	Zugfestigkeit	Ermüdungsfreiheit	Art.-Nr.:
<b>530 SROZ</b>	<b>extra verstärkt</b>	<b>O-Ring</b>	<b>standard</b>	<b>4.200 kg</b>	<b>Faktor 800</b>	<b>113 -</b>
R Ø	10,16 mm	IL	2,4 mm	P	15,875 mm	Gewicht 2,19 kg
B Ø	5,38 mm	AL	2,4 mm	<b>Kettenschloss-Typ</b>	▶ Clip	zusätzlich bestellbar <b>120-113</b>
Hülseart	gezogen	W	9,40 mm	▶ Niet	im Lieferumfang <b>121-113</b>	
Vernietung	4-fach	G	25,4 mm	▶ Schraub	zusätzlich bestellbar <b>122-113</b>	
Hinweise / spezielle Produkt-Besonderheiten:			<b>Spacer im Lieferumfang enthalten</b>			

Bezeichnung	Ausführung	Bauart/Typ	Laschenfarbe	Zugfestigkeit	Ermüdungsfreiheit	Art.-Nr.:
<b>530 SRX</b>	<b>super verstärkt</b>	<b>Quadra-X-Ring</b>	<b>standard</b>	<b>4.200 kg</b>	<b>Faktor 1200</b>	<b>053 -</b>
<b>530 SRX GO</b>	▲	▲	gold	▲	▲	<b>056 -</b>
<b>530 SRX CH</b>	▲	▲	chrom	▲	▲	<b>054 -</b>
<b>530 SRX RO</b>	▲	▲	rot	▲	▲	<b>055 -</b>
<b>530 SRX BL</b>	▲	▲	blau	▲	▲	<b>044 -</b>
<b>530 SRX GR</b>	▲	▲	grün	▲	▲	<b>043 -</b>
<b>530 SRX VI</b>	▲	▲	violett	▲	▲	<b>042 -</b>
<b>530 SRX OR</b>	▲	▲	orange	▲	▲	<b>037 -</b>
<b>530 SRX GE</b>	▲	▲	gelb	▲	▲	<b>038 -</b>
<b>530 SRX SW</b>	▲	▲	schwarz	▲	▲	<b>029 -</b>
<b>530 SRX WE</b>	▲	▲	weiss	▲	▲	<b>009 -</b>

R Ø	10,16 mm	IL	2,4 mm	P	15,875 mm	Gewicht 2,19 kg
B Ø	5,38 mm	AL	2,4 mm	<b>Kettenschloss-Typ</b>	▶ Clip	zusätzlich bestellbar *1 <b>120-053</b>
Hülseart	gezogen	W	9,40 mm	▶ Clip	zusätzlich bestellbar *2 <b>120-056</b>	
Vernietung	4-fach	G	25,4 mm	▶ Niet	im Lieferumfang <b>121-053</b>	
				▶ Niet	im Lieferumfang bei GO <b>121-056</b>	
				▶ Niet	im Lieferumfang bei CH <b>121-054</b>	
				▶ Niet	im Lieferumfang bei RO <b>121-055</b>	
				▶ Niet	im Lieferumfang bei BL <b>121-044</b>	
				▶ Niet	im Lieferumfang bei GR <b>121-043</b>	
				▶ Niet	im Lieferumfang bei VI <b>121-042</b>	
				▶ Niet	im Lieferumfang bei OR <b>121-037</b>	
				▶ Niet	im Lieferumfang bei GE <b>121-038</b>	
				▶ Niet	im Lieferumfang bei SW <b>121-029</b>	
				▶ Niet	im Lieferumfang bei WE <b>121-009</b>	
				▶ Schraub	zusätzlich bestellbar *1 <b>122-053</b>	
				▶ Schraub	zusätzlich bestellbar *2 <b>122-056</b>	



Hinweise / spezielle Produkt-Besonderheiten: **Innenlasche gelocht u. vernickelt, Spacer im Lieferumfang enthalten**  
Kettenschloss Farbe: \*1 = standard / \*2 = gold (wahlweise verwendbar)

# Sekundär-Antriebsketten

## Technische-Daten

Bezeichnung	Ausführung	Bauart/Typ	Laschenfarbe	Zugfestigkeit	Ermüdungsfreiheit	Art.-Nr.:
<b>530 UVX</b>	<b>super verstärkt</b>	<b>Quadra-X-Ring</b>	<b>standard</b>	<b>4.800 kg</b>	<b>Faktor 1200</b>	<b>092 –</b>
R Ø	10,16 mm	IL	2,4 mm	P	15,875 mm	Gewicht 2.19 kg
B Ø	5,38 mm	AL	2,4 mm	<b>Kettenschloss-Typ</b>	▶ Clip	<b>zusätzlich bestellbar</b> <b>120-053</b>
Hülseart	gezogen	W	9,40 mm		▶ Niet	<b>im Lieferumfang</b> <b>121-053</b>
Vernietung	4-fach	G	25,4 mm		▶ Schraub	<b>zusätzlich bestellbar</b> <b>122-053</b>
Hinweise / spezielle Produkt-Besonderheiten:		<b>Innenlaschen gelocht, Spacer im Lieferumfang enthalten, ZST-Technik</b>				

Bezeichnung	Ausführung	Bauart/Typ	Laschenfarbe	Zugfestigkeit	Ermüdungsfreiheit	Art.-Nr.:
<b>530 ZVX</b>	<b>ultra verstärkt</b>	<b>Quadra-X-Ring</b>	<b>gold</b>	<b>5.100 kg</b>	<b>Faktor 1500</b>	<b>119 –</b>
R Ø	10,30 mm	IL	2,4 mm	P	15,875 mm	Gewicht 2.22 kg
B Ø	5,38 mm	AL	2,6 mm	<b>Kettenschloss-Typ</b>	▶ Clip	<b>nicht erhältlich</b> <b>—</b>
Hülseart	gezogen	W	9,40 mm		▶ Niet	<b>im Lieferumfang</b> <b>121-119</b>
Vernietung	4-fach	G	25,8 mm		▶ Schraub	<b>zusätzlich bestellbar</b> <b>122-119</b>
Hinweise / spezielle Produkt-Besonderheiten:		<b>Innenlaschen gelocht, Spacer im Lieferumfang enthalten, ZST-Technik</b>				

Bezeichnung	Ausführung	Bauart/Typ	Laschenfarbe	Zugfestigkeit	Ermüdungsfreiheit	Art.-Nr.:
<b>530 ZZZ</b>	<b>ultra stark</b>	<b>Quadra-X-Ring</b>	<b>gold</b>	<b>5.100 kg</b>	<b>Faktor 1500</b>	<b>114 –</b>
<b>530 ZZZ</b>	▲	▲	<b>silber</b>	▲	▲	<b>012 –</b>
R Ø	10,30 mm	IL	2,4 mm	P	15,875 mm	Gewicht 2.20 kg
B Ø	5,38 mm	AL	2,6 mm	<b>Kettenschloss-Typ</b>	▶ Niet	<b>im Lieferumfang</b> gold <b>121-114</b>
Hülseart	gezogen	W	9,40 mm		▶ Niet	<b>im Lieferumfang</b> silber <b>121-012</b>
Vernietung	4-fach	G	25,4 mm		▶ Schraub	<b>nicht erhältlich</b> <b>—</b>
Hinweise / spezielle Produkt-Besonderheiten:		<b>Unsere Beste !!</b>				
		<b>Innenlasche gelocht, mit ZST-Technik, Spacer im Lieferumfang enthalten</b>				



5,2 to

**Spezialität**

**Unglaublich!**



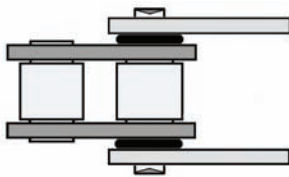
Bezeichnung	Ausführung	Bauart/Typ	Laschenfarbe	Zugfestigkeit	Ermüdungsfreiheit	Art.-Nr.:
<b>530 DRZ 2</b>	<b>ultra stark</b>	<b>nicht gedichtet</b>	<b>standard</b>	<b>5.200 kg</b>	<b>Faktor 200</b>	<b>013 –</b>
R Ø	10,30 mm	IL	3,2 mm	P	15,875 mm	Gewicht 2.43 kg
B Ø	5,64 mm	AL	2,6 mm	<b>Kettenschloss-Typ</b>	▶ Clip	<b>zusätzlich bestellbar</b> <b>120-013</b>
Hülseart	gezogen	W	9,40 mm		▶ Niet	<b>im Lieferumfang</b> <b>121-013</b>
Vernietung	4-fach	G	24,8 mm		▶ Schraub	<b>nicht erhältlich</b> <b>—</b>
Hinweise / spezielle Produkt-Besonderheiten:		<b>Rennkette für Drag-Bikes</b>				

# Sekundär-Antriebsketten

## Technische-Daten

### 532 Kettenteilung 5/8" x 3/8"

Bezeichnung	Ausführung	Bauart/Typ	Laschenfarbe	Zugfestigkeit	Ermüdungsfreiheit	Art.-Nr.:
<b>532 ZVX</b>	<b>super verstärkt</b>	<b>Quadra-X-Ring</b>	<b>standard</b>	<b>5.100 kg</b>	<b>Faktor 1500</b>	<b>099 -</b>
R Ø	11,10 mm	IL	2,6 mm	P	15,875 mm	Gewicht 2.31 kg
B Ø	5,64 mm	AL	2,4 mm	<b>Kettenschloss-Typ</b>	▶ Clip	nicht erhältlich
Hülseart	gezogen	W	9,40 mm	▶ Niet	im Lieferumfang	121-099
Vernietung	4-fach	G	25,4 mm	▶ Schraub	zusätzlich bestellbar	122-099
<b>Hinweise / spezielle Produkt-Besonderheiten: Innen- und Aussenlaschen gelocht, Spacer im Lieferumfang enthalten</b>						



### 630 Kettenteilung 3/4" x 3/8"

Bezeichnung	Ausführung	Bauart/Typ	Laschenfarbe	Zugfestigkeit	Ermüdungsfreiheit	Art.-Nr.:
<b>630</b>	—	<b>nicht gedichtet</b>	<b>standard</b>	<b>4.900 kg</b>	<b>Faktor 100</b>	<b>117 -</b>
R Ø	11,91 mm	IL	2,4 mm	P	19,05 mm	Gewicht 2.55 kg
B Ø	5,95 mm	AL	2,4 mm	<b>Kettenschloss-Typ</b>	▶ Clip	im Lieferumfang
Hülseart	gerollt	W	9,40 mm	▶ Niet	zusätzlich bestellbar	121-117
Vernietung	2-fach	G	22,65 mm	▶ Schraub	nicht erhältlich	—
<b>Hinweise / spezielle Produkt-Besonderheiten: —</b>						

Bezeichnung	Ausführung	Bauart/Typ	Laschenfarbe	Zugfestigkeit	Ermüdungsfreiheit	Art.-Nr.:
<b>630 SRO</b>	<b>verstärkt</b>	<b>O-Ring</b>	<b>standard</b>	<b>5.100 kg</b>	<b>Faktor 800</b>	<b>116 -</b>
R Ø	11,91 mm	IL	2,4 mm	P	19,05 mm	Gewicht 2.68 kg
B Ø	5,95 mm	AL	2,4 mm	<b>Kettenschloss-Typ</b>	▶ Clip	zusätzlich bestellbar
Hülseart	gezogen	W	9,40 mm	▶ Niet	im Lieferumfang	121-116
Vernietung	4-fach	G	25,15 mm	▶ Schraub	zusätzlich bestellbar	122-116
<b>Hinweise / spezielle Produkt-Besonderheiten: Innenlaschen gelocht</b>						

Bezeichnung	Ausführung	Bauart/Typ	Laschenfarbe	Zugfestigkeit	Ermüdungsfreiheit	Art.-Nr.:
<b>630 MS</b>	<b>extra verstärkt</b>	<b>nicht gedichtet</b>	<b>standard</b>	<b>5.900 kg</b>	<b>Faktor 130</b>	<b>115 -</b>
R Ø	11,91 mm	IL	3,2 mm	P	19,05 mm	Gewicht 3.08 kg
B Ø	5,95 mm	AL	3,2 mm	<b>Kettenschloss-Typ</b>	▶ Clip	im Lieferumfang
Hülseart	gezogen	W	9,40 mm	▶ Niet	zusätzlich bestellbar	121-115
Vernietung	2-fach	G	25,15 mm	▶ Schraub	nicht erhältlich	122-115
<b>Hinweise / spezielle Produkt-Besonderheiten: —</b>						

# Sekundär-Antriebsketten

## Technische-Daten



### 632 Kettenteilung 3/4" x 3/8"

Bezeichnung	Ausführung	Bauart/Typ	Laschenfarbe	Zugfestigkeit	Ermüdungsfreiheit	Art.-Nr.:
<b>632 UVDO</b>	<b>Super verstärkt</b>	<b>O-Ring</b>	<b>standard</b>	5.500 kg	<b>Faktor 1000</b>	<b>123 -</b>
R Ø	12,7 mm	IL	2,4 mm	P	19,05 mm	Gewicht 2,98 kg
B Ø	5,95 mm	AL	2,4 mm	<b>Kettenschloss-Typ</b>	▶ <b>Clip</b>	<b>nicht erhältlich</b>
Hülseart	gezogen	W	9,40 mm	▶ <b>Niet</b>	<b>im Lieferumfang</b>	<b>121-123</b>
Vernietung	4-fach	G	22,69 mm	▶ <b>Schraub</b>	<b>zusätzlich bestellbar</b>	<b>122-123</b>
<b>Hinweise / spezielle Produkt-Besonderheiten: Innen- und Aussenlasche gelocht, Spacer im Lieferumfang enthalten</b>						

In der vorstehenden Auflistung haben wir die technischen Daten und Qualitätsmerkmale sämtlicher zur Zeit verfügbaren **ENUMA® Sekundär-Antriebsketten** detailliert beschrieben. Die jeweils lieferbaren Kettenlängen entnehmen Sie bitte der Preisliste.

#### Anmerkungen

**Die Ketten werden grundsätzlich offen geliefert.** Zur ordnungsgemäßen Schließung ist immer das passende Kettenschloss beigegefügt. Auf Wunsch – gegen geringen Aufpreis – können wir die Kette für Sie fachgerecht durch Nietung schließen.

Bei farbigen Ketten (SRX) ist stets das farblich identische Nietschloss im Lieferumfang enthalten. Alternativ-Kettenschlösser hierfür (Clip- oder das patentierte Schraubschloss) sind nur in der Laschenfarbe **Standard** oder **Gold** lieferbar.

Die drei ersten Ziffern der Artikel-Nr. geben stets den Kettentyp an. Zur eventuellen Überprüfung der Verfügbarkeit, bzw. stets bei einer Bestellung ergänzen Sie diese Nummer mit der gewünschten Kettenlänge.

**Hier ein Beispiel:** Bei der aufgeführten Antriebskette mit der Artikel-Nr. **039** – handelt es sich um eine Kette der Größe **525** (Teilung 5/8" x 5/16") in der Qualität UVX (ultra verstärkt, Quadra-X-Ring) mit gelochten Innen- und Aussenlaschen sowie goldener Laschenfarbe (aussen). Wenn Sie eine Länge mit 104 Gliedern benötigen, ergänzen Sie die Artikel-Nr.: **039** – mit der Zahl **104**.

**Die korrekte Artikel-Nr. lautet dann: 039-104**



**Aufgrund unserer langjährigen Erkenntnisse sowie der praktischen Erfahrungswerte auf dem Gebiet der Antriebstechnik, erhalten Sie bei uns stets die exakt passende und geeignete Kette für den jeweiligen Einsatz- oder Bedarfszweck. Bei fachlichen Fragen wenden Sie sich bitte an unsere Techniker, die Ihnen jederzeit weitere oder detaillierte Auskünfte erteilen. In allen Fällen helfen Ihnen die Spezialisten im Hause gerne weiter !**



Selbstverständlich verfügen wir über sämtliche Bauteile zum Sekundär-Antrieb. In unserem umfangreichen Lager finden Sie Ritzel- und Kettenräder in unterschiedlichen Variationen und in fast allen Zähnezahlen sowie auch geprüfte Pflege- /Schmiermittel oder Kettenwerkzeuge. **Damit sind wir für Sie der richtige Ansprechpartner, wenn es um einen Ersatz oder um jegliche Änderungen beim Antrieb geht.**

In den jeweiligen Abschnitten unseres Gesamtkatalogs sind sämtliche Bauteile zum Antrieb nach Herstellermarken gelistet. Insbesondere empfehlen wir Ihnen unsere ausgesuchten **ENUMA® Kettensätze** (Komplett-Kits mit Ritzel, Kettenrad und Kette), die für fast alle Marken und Modelle sofort ab Lager verfügbar sind.

**Der Vorteil:** Im Gegensatz zu anderen Lieferanten führen wir nicht nur Standardware für Serienmodelle, denn alle unsere Kettensätze lassen sich nach Ihren Bedürfnissen oder individuellen Wünschen zusammensetzen. Durch die Vielfalt der Möglichkeiten verfügen wir momentan über mehr als **15.000** Sets in speziellen Ausführungen und Übersetzungsvarianten.

**Eine derartige Auswahl ist einmalig und im Umfang fast grenzenlos !**